



Nimtofte Købmandsgaard Aps

Nimtofte Borgerforening og Distriksråd

Agenda

- Velkommen
- Hvorfor en dagligvarer butik
- Budget mm
- Vedtægter
- Anparter

Vi investere i - En bygning og ...



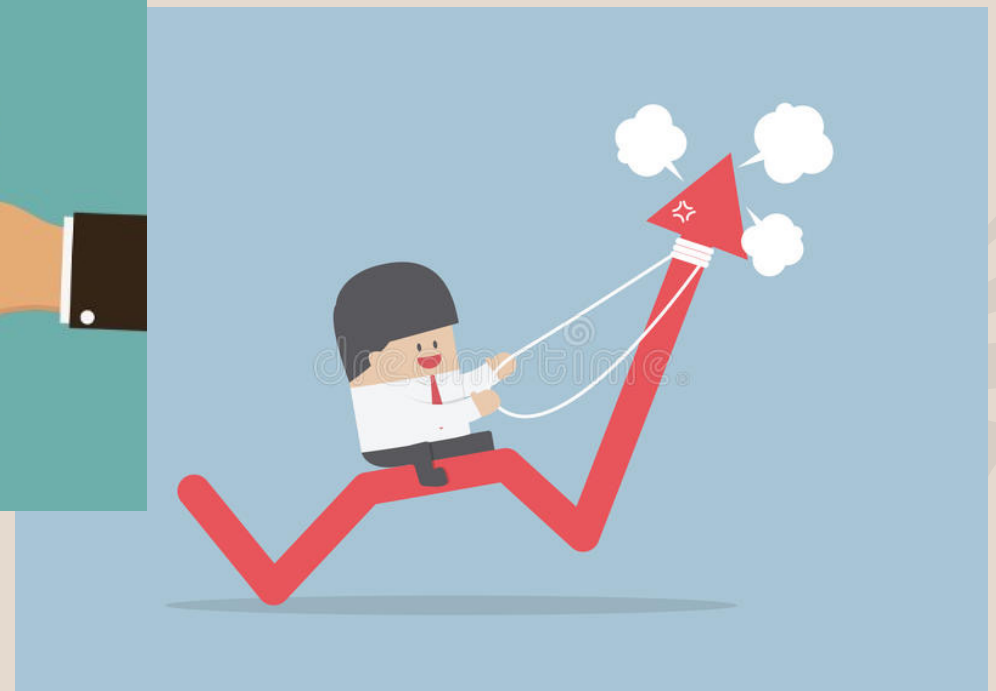
Et sted at handle



Et sted at tanke



Højere huspris



Lavere liggetid



Naboskab og mødested



Nemmere at være ældre i Nimtofte



Første job



Pakkepost



Apotek håndkøbsudsalg



Mindre kørsel

En sparet tur til Ryomgaard / Kolind per uge i bil giver en besparelse pr. år:

$$52 \text{ uger/år} \times 5 \text{ km} \times 2 \text{ (retur)} \times 3,15 \text{ kr (FDM)} = 1638 \text{ kr / år}$$



Ejendoms pris

Vi har nu forhandlet os til en pris for ejendommen inklusiv inventar på

600.000 kr

Under forudsætning at vi får samlet anparts kapitalen ind

Budget for NyDagligvarebutik

Beskrivelse	Budget kr
Bygning	600.000
Etablering af selskab	70.000
Udvendig reovering	50.000
Indvendig reovering og modernisering	380.000
Inventar og køl	100.000
Total omkostning	1.110.000
Støtte til etablering og reovering	-300.000
Anparts kapital	900.000

Nimtofte Aps

360 anparter af 2.500 kr = 900.000 kr

Hver anpart har en stemme, maks 10 %

Vi opfordre at alle husstande køber en andel og de husstande der kan to andele (eller flere)

Udlejere er blevet opfordret til at købe en andel pr lejemål

Din risiko

Anpartsselskabet er en selvstændig juridisk enhed, så ejerne hæfter kun med deres indskud i selskabet.

Tanken

Vi udskiller matriklen med tanken i et seperat Aps under Nimtofte Købmandsgaard Aps

- Da tanken har haft korrekt betondække i rigtig mange år og har været godt vedligeholdt så antager vi at grunden ikke er forurennet
- Vi laver aftale med OK, Go'on eller andet benzinselskab
- Vi sætter indtægter til side i selskabet indtil vi har nok til at sløjfe tanken

Indtægter

Indtægter:

- Lejeindtægt 1,0 – 1,5% af omsætning
- Husleje lejlighed: ca 4.000 kr/måned
- Tank: 25 – 40.000 kr / år

Udgifter:

- Vedligeholdelse af bygninger
- Vedligeholdelse og udskiftning af invatar
- Tank?
- Regnskabs udgifter
- Skatter mm

Hvad skal der ske - sideløbende

- Salg af anparter
- Søge støttemidler
- Oprettelse af APS, med GF, bestyrelse og direktør
- Køb af bygning
- Aftale med Dagrofa / Købmand
- Aftale med OK eller Go'On
- Renovering og opgradering af ejendom

Støtte midler



Pulje til borgerdrevne dagligvarebutikker

Puljen yder medfinansiering til projekter, der omhandler etablering og udvikling af borgerdrevne dagligvarebutikker.

Åben for ansøgninger

Ansøgningsfrist onsdag den 31. maj kl. 12.00

Statslig pulje til borgerdrevne dagligvarebutikker
6,1 million kr

- Vi kan kun søge til medfinansiering på 50%
- Vi kan kun søge om et beløb svarende til det vi har bindende tegnings blanketer på per 30. maj
- Vi vil gerne søge om støtte til
 - Inventar og køl
 - Nyt gulv i en del af butikken
- Der er 3 måneders behandlings frist

Hvornår åbner vi?

1 Oktober 2023

Der syntes at være en realistisk dato - sommerferien taget i betragtning

Vi må hjelpe hinanden og spise elfanten i bider

